

12^{ème} CONGRÈS
INTER RÉGIONAL

8 ET 9
NOV. 2018
PARC DES EXPOSITIONS
TARBES

DE LA FÉDÉRATION HOSPITALIÈRE DE FRANCE

OCCITANIE - NOUVELLE-AQUITAINE

Informations www.congres-interregional-fhf.com/

Parcours de santé ville-hôpital : expérimentation d'une démarche de parcours de santé pour patient insuffisant cardiaque et patient atteint d'un AVC sur le Haut-Béarn et la Soule

Ou quel rôle de l'hôpital dans l'offre de santé de proximité que nous voulons construire en territoire rural et de montagne?

Valérie FRIOT-GUICHARD, Directrice, CH d'Oloron Sainte Marie et Mauléon
Dr Christian DE GAYE, Président de la CME, CH de Mauléon



12^{ème} CONGRÈS INTER RÉGIONAL

8 ET 9
NOV. 2018
PARC DES EXPOSITIONS
TARBES

DE LA FÉDÉRATION HOSPITALIÈRE DE FRANCE

OCCITANIE - NOUVELLE-AQUITAINE

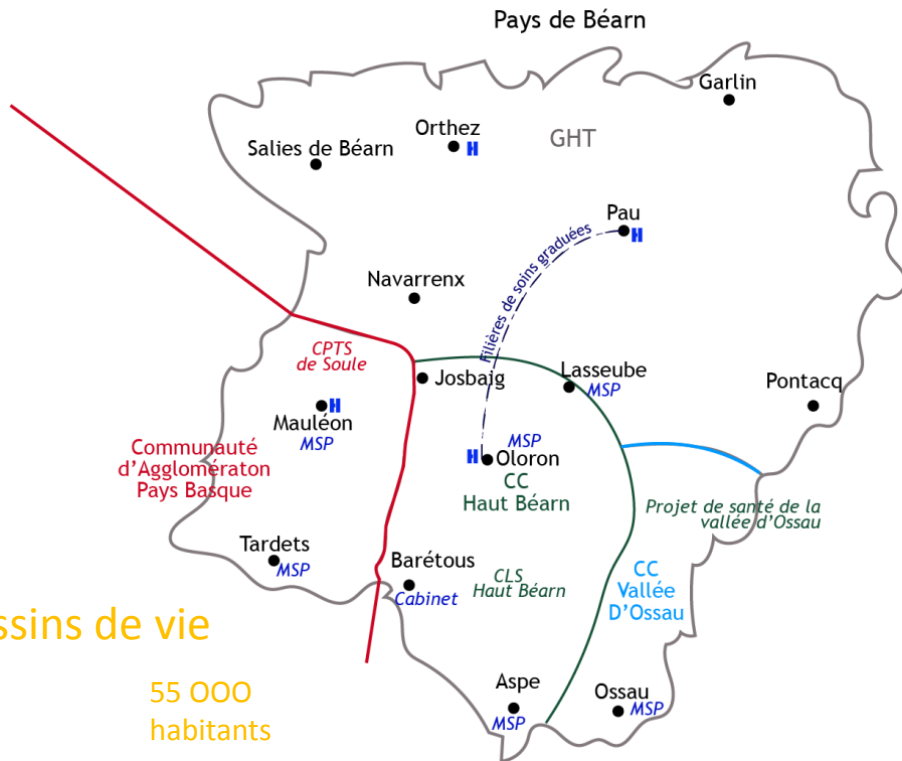
Informations www.congres-interregional-fhf.com/

UN PÔLE HOSPITALIER AU SEIN DU GHT BÉARN-SOULE

Une direction
commune
Oloron-
Mauléon

2 bassins de vie

55 000
habitants



380 000
habitants

CH Oloron	HP Mauléon
120 lits court séjour (urgences, médecine, chirurgie, CPP)	5 lits médecine 25 lits SSR 150 lits EHPAD
19 lits SSR 56 lits USLD 111 lits EHPAD	



12^{ème} CONGRÈS INTER RÉGIONAL

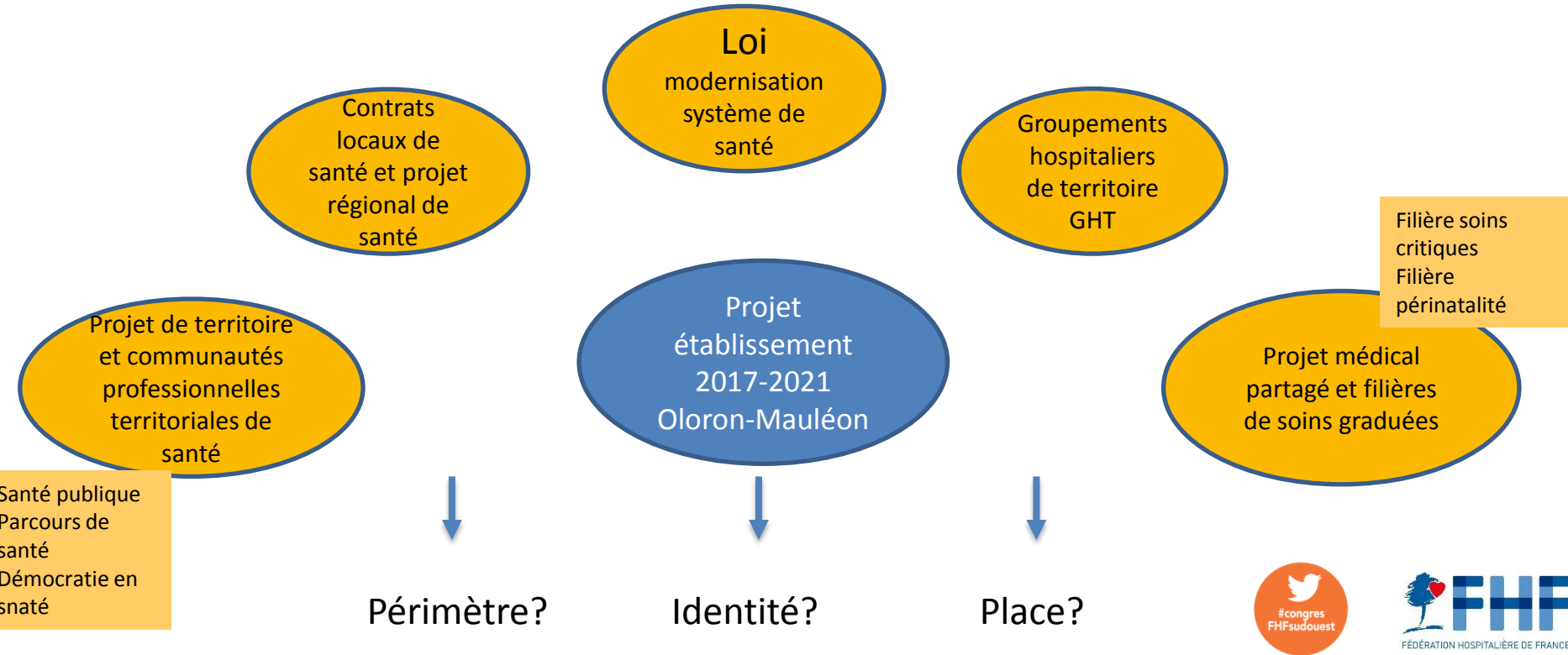
8 ET 9
NOV. 2018
PARC DES EXPOSITIONS
TARBES

DE LA FÉDÉRATION HOSPITALIÈRE DE FRANCE

OCCITANIE - NOUVELLE-AQUITAINE

LE CONTEXTE: L'ÉLABORATION D'UN PROJET MÉDICO-SOIGNANT

Informations www.congres-interregional-fhf.com/



Centre hospitalier d'Oloron

- Un plateau technique
- Des spécialités médico-chirurgicales différentes
- Des ressources: référent sécurité, ingénieur qualité...

Parcours de santé
ville-hôpital

Commission des
partenaires

Hôpital de proximité de Mauléon

- Fonctionnement avec les libéraux (CME)
- Parcours patient ville-hôpital coordonné par le médecin généraliste

Hôpital de
proximité

CPTS de Soule



12^{ème} CONGRÈS INTER RÉGIONAL

8 ET 9
NOV. 2018
PARC DES EXPOSITIONS
TARBES

DE LA FÉDÉRATION HOSPITALIÈRE DE FRANCE

OCCITANIE - NOUVELLE-AQUITAINE

Informations www.congres-interregional-fhf.com/

COMMISSION DES PARTENAIRES

Démarche initiée à l'issue de la présentation du projet médico-soignant de la Direction Commune (CH Oloron, Hôpital de Mauléon) –
CRÉATION MARS 2017

COORDINATION :

Présidente de la Communauté Médicale du Centre Hospitalier d'Oloron,
Président de Communauté Médicale de l'Hôpital de proximité de Mauléon
Médecin Généraliste à Oloron, représentant des médecins généralistes du territoire

MEMBRES:

Hospitaliers : Cadre de santé, médecins, diététicienne, pharmacien, ...

Libéraux : Médecins, infirmiers, pharmaciens, kiné....

Représentants des Usagers, CCAS, HAD, SSIAD, EHPAD, MAIA,

Acteurs sociaux et médico-sociaux:

OBJECTIFS : Améliorer la coordination du parcours de santé sur le territoire

FRÉQUENCE DES RENCONTRES : Trimestrielle

CELLULE OPÉRATIONNELLE :

Cellule de coordination de 12 membres animée par un médecin généraliste d'une vallée

FRÉQUENCE DES RENCONTRES : Mensuelle



12^{ème} CONGRÈS INTER RÉGIONAL

8 ET 9
NOV. 2018
PARC DES EXPOSITIONS
TARBES

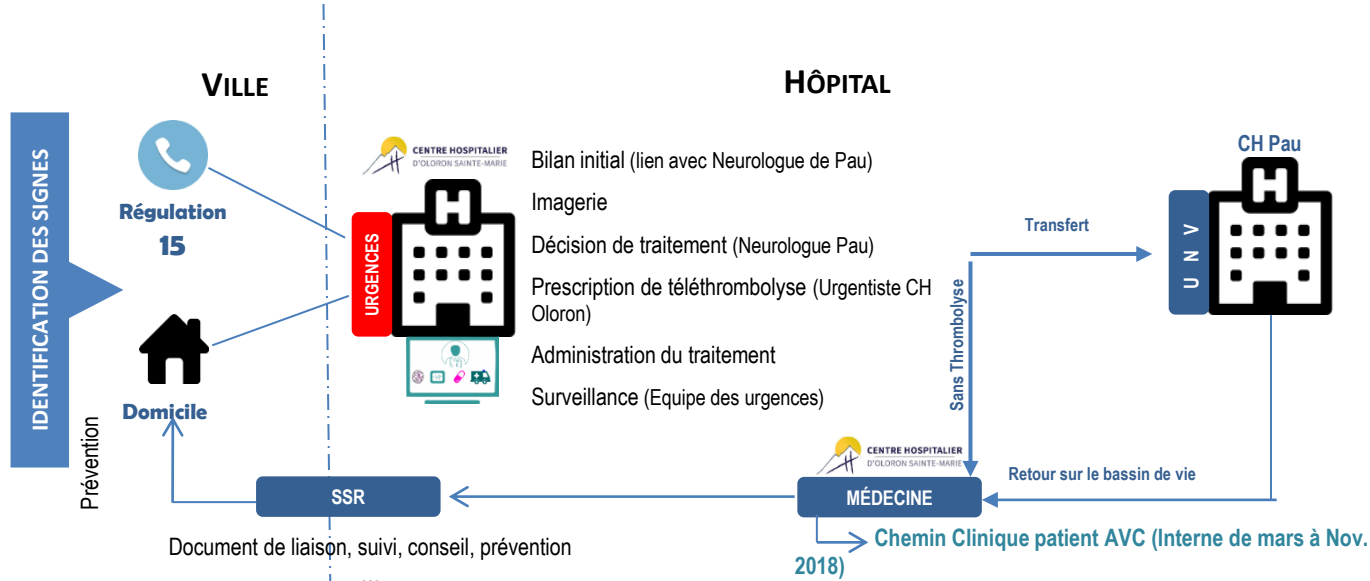
DE LA FÉDÉRATION HOSPITALIÈRE DE FRANCE

OCCITANIE - NOUVELLE-AQUITAINE

Informations www.congres-interregional-fhf.com/

PARCOURS AVC

Initiative consultant: ARS, avec Décision publique
Méthode: design des politiques publiques
Objectif = définir le Parcours de santé type et limiter les écarts par une démarche partenariale « usager, professionnel libéraux et hospitaliers »
Modalités = 4 Réunions
24 professionnels impliqués par réunion (hospitaliers, libéraux ...)
Intégration d'un patient et de deux proches de patients ayant été confrontés à ce parcours AVC



Processus thérapeutique, de soins, de surveillance et d'accompagnement du patient en équipe pluridisciplinaire

Processus de coordination de la sortie en lien avec la ville



PRÉVENTION

Visuel sur les signes d'alerte



SOINS

Passeport pour accompagner la personne dans les RDV, l'auto surveillance et l'identification de signes d'alerte

INTERVENANTS		Coordonnées téléphoniques
NOM		
Médecin traitant		
Cardiologue		
Infirmière libérale		
Kinésithérapeute		
Diététicienne		
Autres intervenants		
Adresse de la ville	Autre adresse :	
France le pays :		
N° de téléphone		
Adresse		

Apportez votre passeport lors de chaque visite médicale
Appelez votre médecin traitant en cas de problème ou le 15 s'il est absent

EDUCATION

Equipe Education thérapeutique du CH Oloron :

- 1 cardiologue,
- 1 infirmière,
- 1 diététicienne et
- 1 kinésithérapeute

2 demi- journées tous les 2 mois

Initiative ARS, avec consultant: Décision publique

Méthode: design des politiques publiques

Objectif = définir le Parcours de santé type et limiter les écarts par une démarche partenariale « usager, professionnel libéraux et hospitaliers »

Lieu : Vallée du Barétous
Date : démarrage en 01/2017, en cours sur le chemin clinique

19 professionnels de santé sur les réunions de travail (libéraux, hospitaliers)

VILLE

HÔPITAL / VILLE

Repérage
Signes d'alerte, facteur de risque

Evaluation Clinique
Diagnostic
Thérapeutique et ETP

Coordination ville hôpital
Passeport, ETP, suivi ...



12^{ème} CONGRÈS INTER RÉGIONAL

8 ET 9
NOV. 2018
PARC DES EXPOSITIONS
TARBES

L'HÔPITAL DE PROXIMITÉ

DE LA FÉDÉRATION HOSPITALIÈRE DE FRANCE

OCCITANIE - NOUVELLE-AQUITAINE

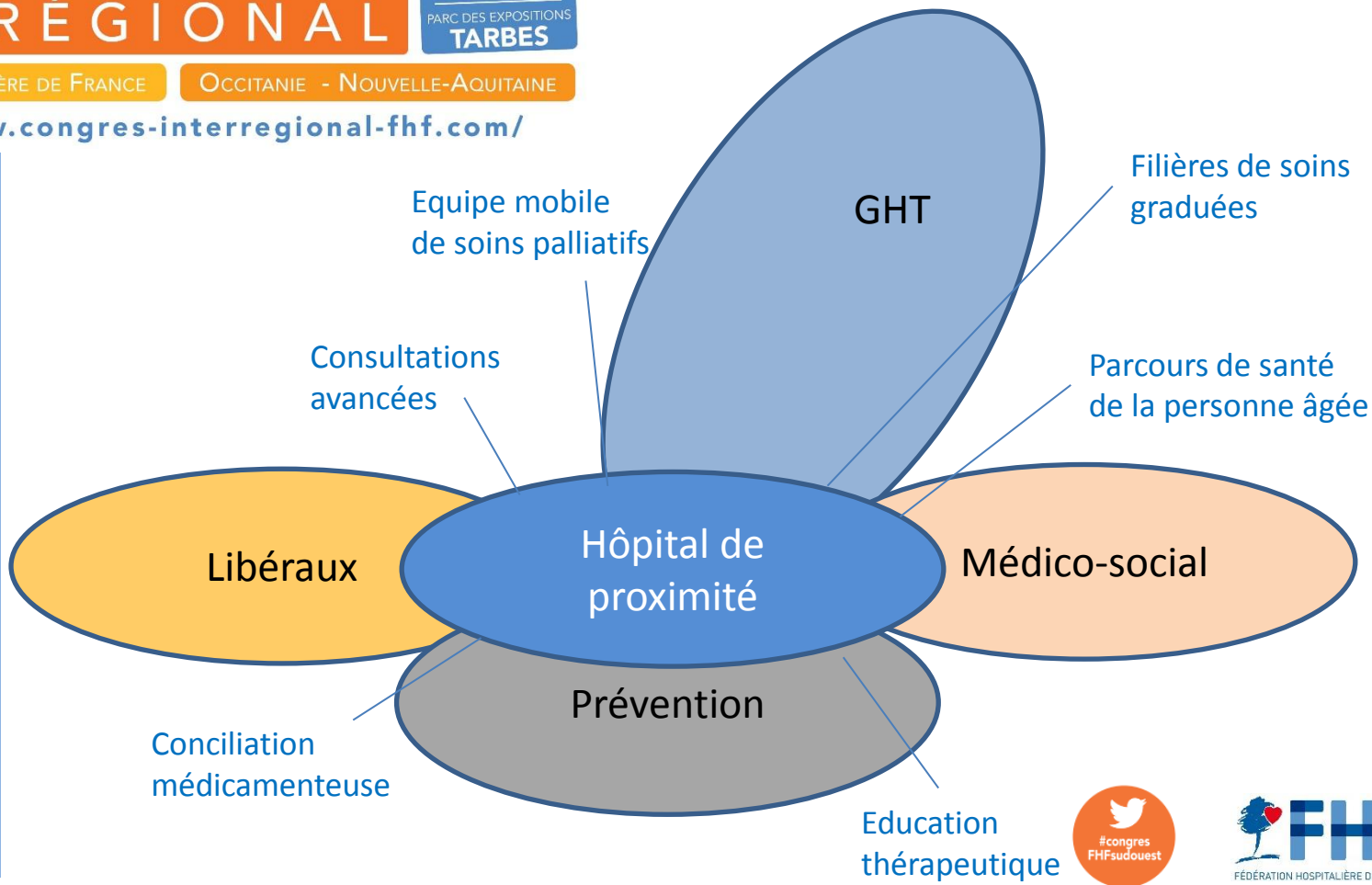
Informations www.congres-interregional-fhf.com/

Hôpital de proximité:

- article 52 de la LFSS 2015
- Décret du 20 mai 2016 relatif aux hôpitaux de proximité

Ma Santé 2022:

Labellisation dès 2020 des premiers « Hôpitaux de proximité », avec l'objectif de reconnaissance de 500 à 600 établissements.



Une Communauté Professionnelle Territoriale de Santé est constituée de **l'ensemble des acteurs de santé** (professionnels de santé de **ville**, qu'ils exercent à titre **libéral** ou **salarié**, des **établissements de santé**, des acteurs de la **prévention** ou promotion de la santé, des établissements et services **médicaux-sociaux**...) qui souhaitent **se coordonner** sur un territoire, pour répondre à un ou plusieurs besoins en santé de la population qu'ils ont identifiés.

Travailler entre **tous les acteurs de santé**

Avoir une visibilité de la **santé sur notre bassin de vie**

Faciliter **l'intégration des jeunes professionnels de santé**

Être **force de proposition** et acteur incontournable dans un territoire de santé (**projet de santé**)

Assurer la **continuité et la permanence des soins**

Promouvoir des **parcours de santé coordonnés** (maladies chroniques, personnes âgées)

Historique: 2010
SISA et pôle de santé
Initiative:
SISA
Association Tardets (SSR-EHPAD)
Hôpital de proximité de Mauléon
Territoire: Soule
Bassin de vie, 14 000 habitants
Membres:
Lancement: 2017



Quelques facteurs de réussite

- Implication forte PCME/Coordinatrice générale des soins et des parcours de santé/Direction
- Mobiliser les ressources de l'hôpital (médecins, cadres de santé, soignants, rééducateurs, animatrice santé publique)
- Se centrer sur la prise en charge du patient
- Identifier les acteurs clés et moteurs du territoire (professionnels, usagers, ...)
- S'inscrire dans une démarche de processus de co-construction avec et entre les acteurs
- Implication des autorités de régulation (ARS, CD)

Et surtout chercher à :

- Ne pas imposer la vision de l'hôpital
- Ne pas aller trop vite
- Se centrer sur les pistes d'amélioration à trouver en commun

