

12^{ème} CONGRÈS INTER RÉGIONAL

8 ET 9
NOV. 2018
PARC DES EXPOSITIONS
TARBES

DE LA FÉDÉRATION HOSPITALIÈRE DE FRANCE

OCCITANIE - NOUVELLE-AQUITAINE

Informations www.congres-interregional-fhf.com/

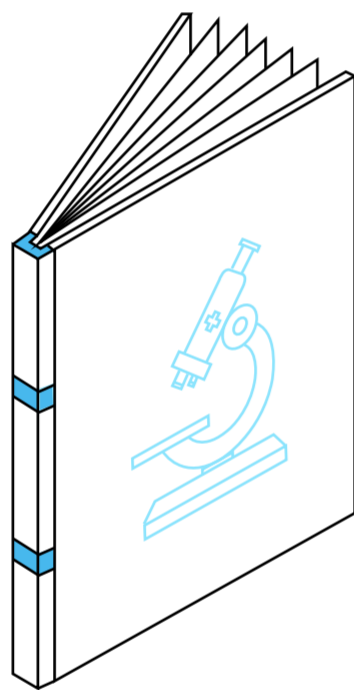


QUELQUES CONSEILS POUR MIEUX INNOVER



Qu'est-ce que l'innovation ?

Il ne faut pas confondre la découverte, l'invention et l'innovation



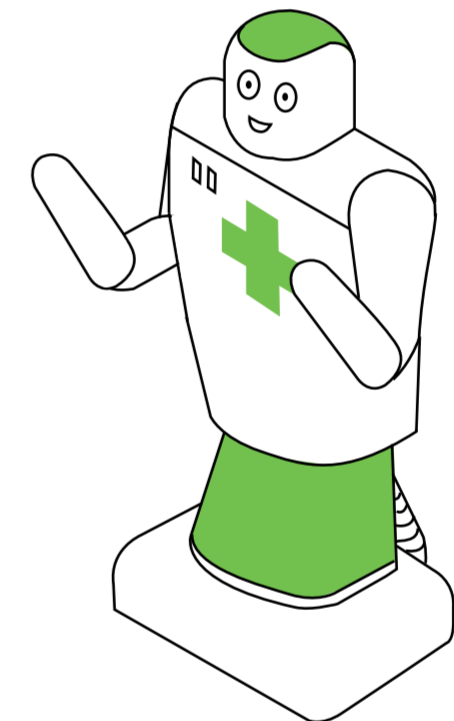
La découverte

est une nouvelle
connaissance



L'invention

est une nouvelle réalisation
susceptible d'application
utile



L'innovation

est une invention qui
rencontre **un usage**, qui
trouve une application



Est-on organisé pour innover ?

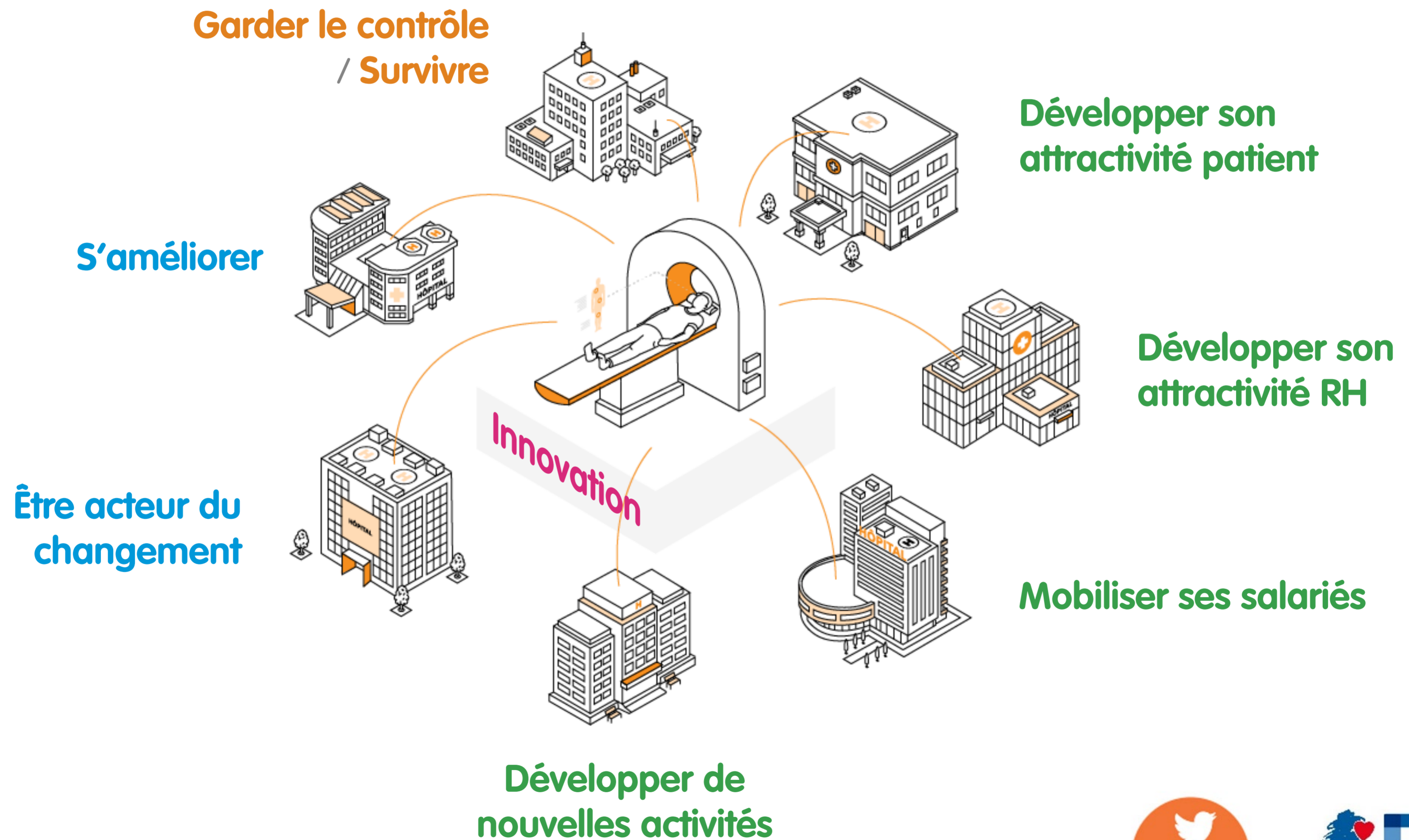


Les établissements de santé sont de puissants écosystèmes d'innovation

Les établissements de santé sont organisés pour faire du soin, de nombreux le sont également pour faire de la recherche, mais **trop peu sont organisés** pour faire de l'innovation. Celle-ci est encore trop aléatoire, or innover est un processus qui peut être organisé.



Pourquoi innover ?



La boîte à outils de l'innovation



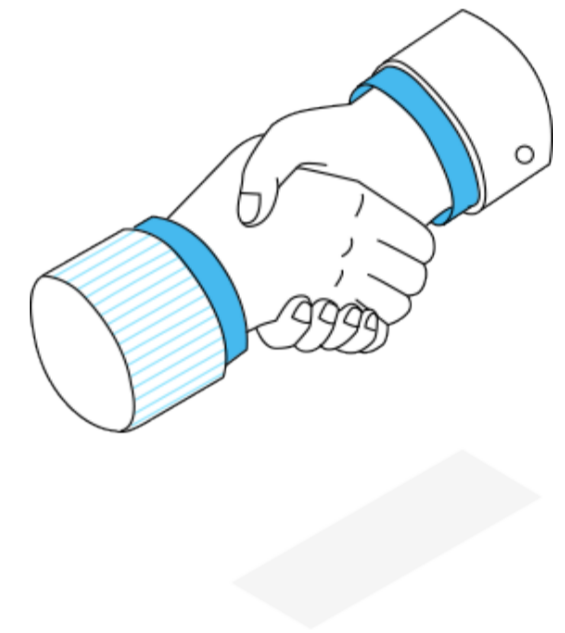
De la méthode

Une méthode et des outils pour accompagner chaque acteur de la démarche



Des compétences

Un ensemble de compétences et d'expériences complémentaires pour relever tous les défis

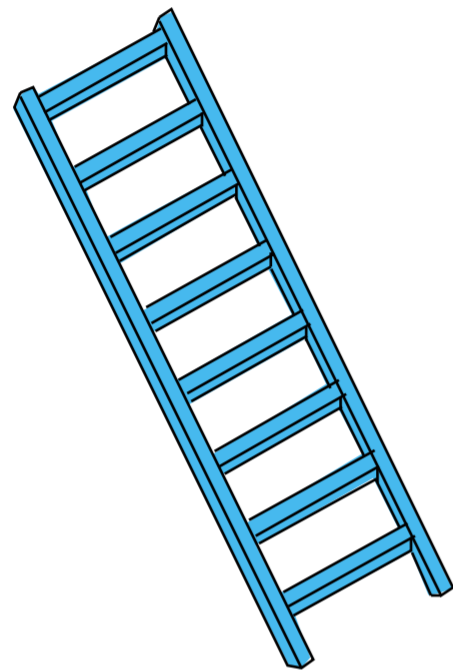


Un écosystème

Un écosystème de ressources pour soutenir les établissements



4 grands principes pour mieux innover



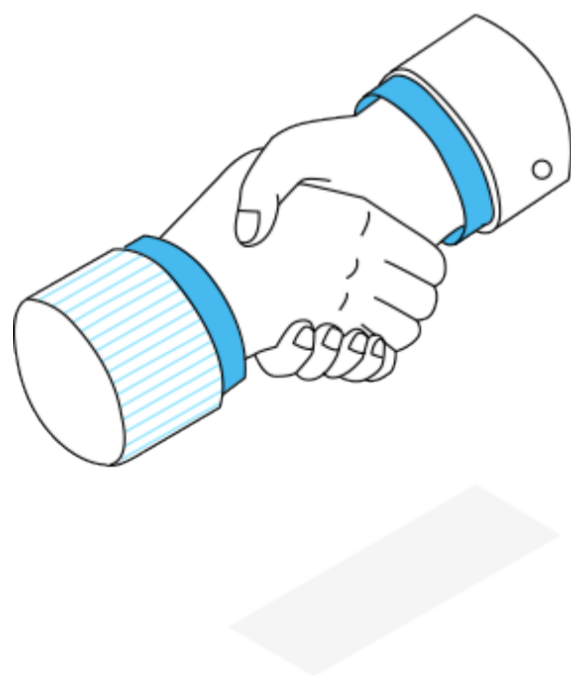
Ascendant

Inclure ses futurs utilisateurs dans l'équipe projet permet de concevoir une innovation plus pertinente



Analyse comparative

Une analyse comparative des idées et des approches des autres permet de gagner du temps et d'enrichir ses propres idées et approches



Collaboratif

Solliciter l'ensemble des agents et animer des collaborations apporte un vivier de compétences important et produit une forte motivation

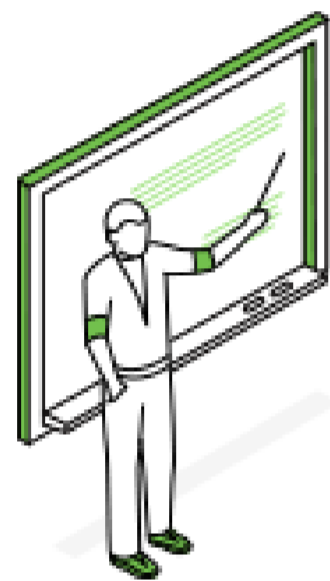


Incrémental & Itératif

Versionner l'innovation et réaliser un développement incrémental permet de la mettre à disposition des utilisateurs plus rapidement et à moindre risque



Les acteurs impliqués



Les supports

Les supports animent le processus d'innovation. Ils font également le relais avec les sponsors



Les sponsors

Les sponsors soutiennent le processus d'innovation. Ils déterminent également la thématique travaillée et sélectionnent les projets qui sont développés

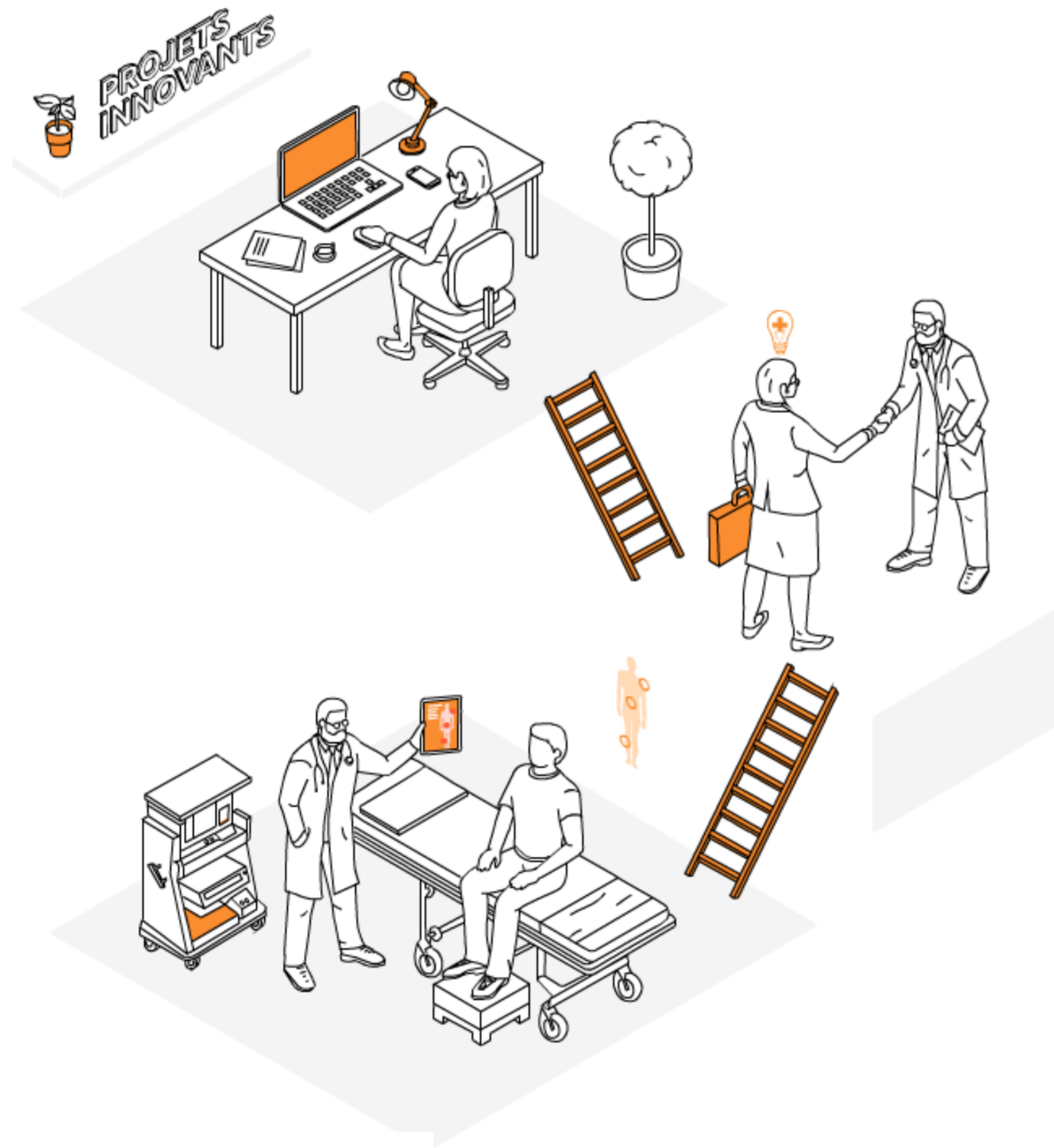


Les innovateurs

Les innovateurs suivent le processus d'innovation animé par les supports. Tout agent, patient ou partenaire est un innovateur potentiel



Une méthode pour les EPS



Une méthode agile et modulaire adaptée aux établissements de santé

Toujours thématique, un processus est généralement organisé au sein d'un établissement de santé, durant plusieurs mois, et comprend généralement de cinq à quinze participants

Il se déroule en six étapes :

0) Réunion de lancement

1) Atelier de compréhension du problème

2) Atelier de conception

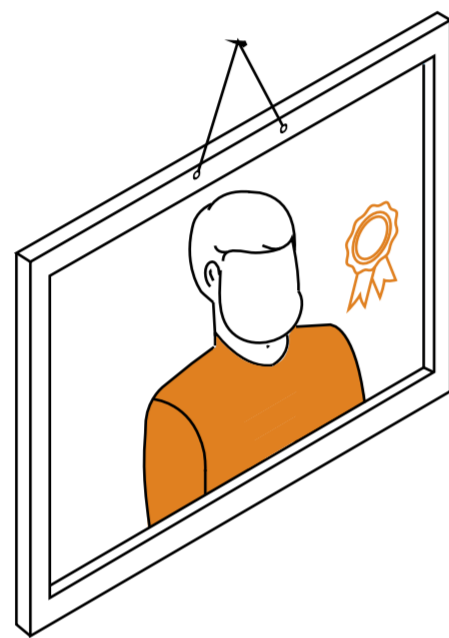
3) Développement de la solution

4) Test Pilote et affinage

5) Déploiement de la solution

6) Bilan final et capitalisation

Zoom sur la conception



Les personas

Les personas sont des profils types des futurs usagers. Ils permettent une conception basée sur l'utilisateur



Les scénarii d'usages

Les scénarii d'usages sont des structurations dynamiques des idées. Ils facilitent leur sélection et ordonnancement



Le prototypage rapide

Le prototypage et les tests permettent d'éprouver la solution au fur et à mesure de sa conception



Zoom sur le déploiement

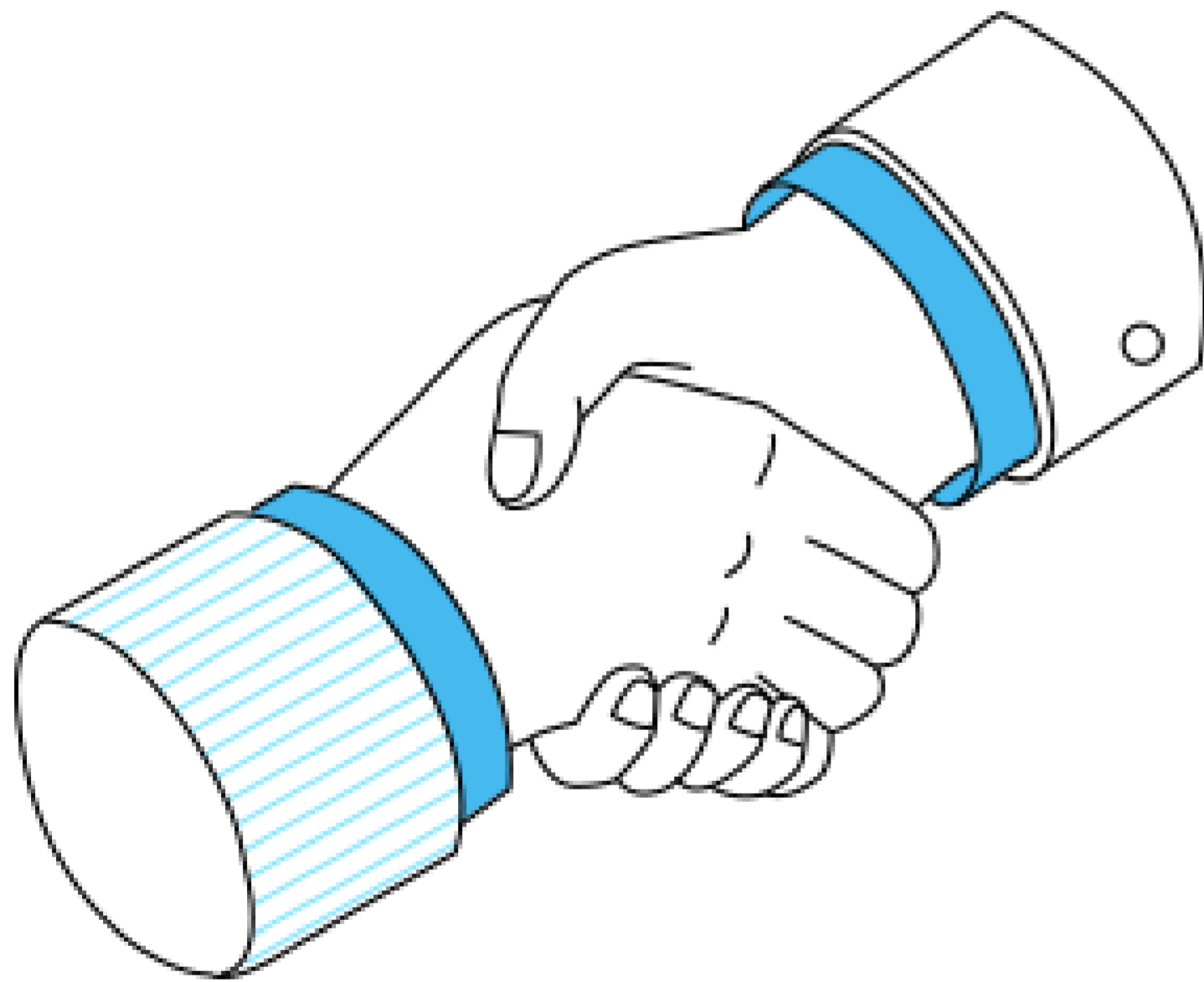


Le changement peut générer différents sentiments pouvant conduire à son rejet

CONFUSION **ANXIÉTÉ**
RÉSISTANCE **FRUSTRATION**
FAUX DÉPARTS



Construire un écosystème



Avoir des pratiquesinteropérables

Avoir des objectifs complémentaires

Avoir des valeurs communes

La méthode CITE

C pour « Crainte », I pour « Intérêt », T pour « Trahison ». Chaque acteur indique ses CIT vis-à-vis des autres acteurs et imagine les CIT de chacun des autres acteurs vis-à-vis de lui-même (E pour « Empathie »).

En agrégeant les CITE, on obtient les règles de bon fonctionnement, de gestion des risques, de gestion des objectifs et de gestion morale et éthique.



12^{ème} CONGRÈS INTER RÉGIONAL

8 ET 9
NOV. 2018
PARC DES EXPOSITIONS
TARBES

DE LA FÉDÉRATION HOSPITALIÈRE DE FRANCE

OCCITANIE - NOUVELLE-AQUITAINE

Informations www.congres-interregional-fhf.com/



MERCI DE VOTRE ATTENTION ! QUESTIONS ?

